



کتابخانه ملی





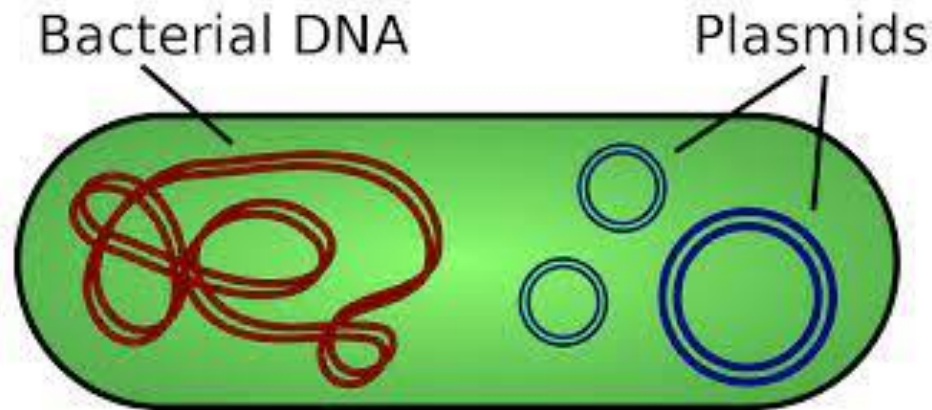
ساخت محیط کشت

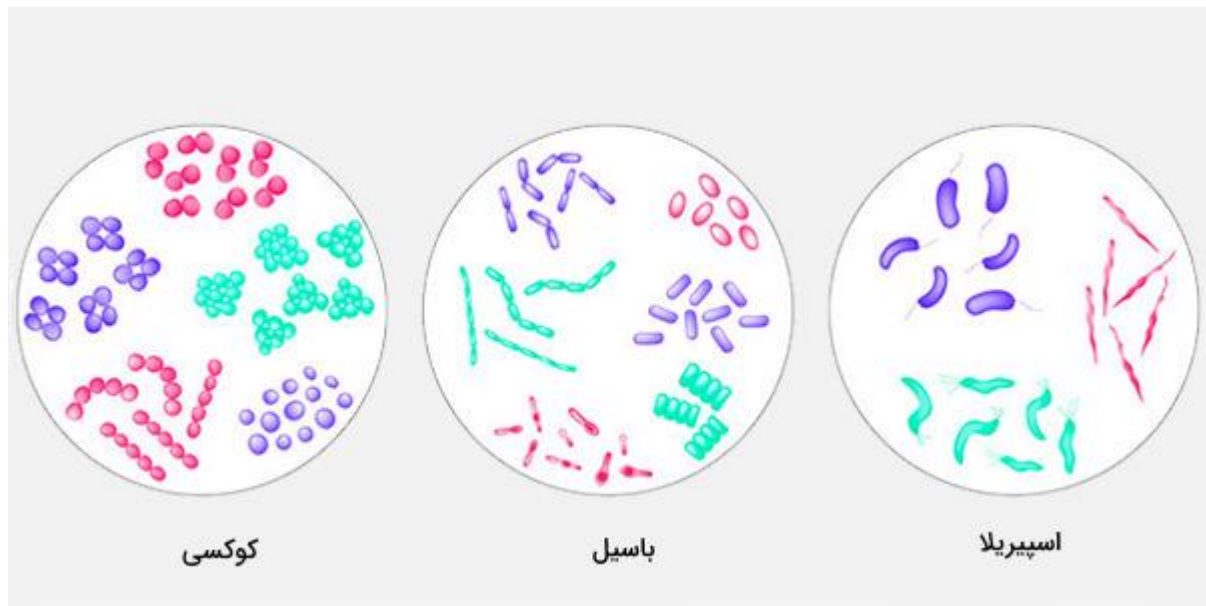
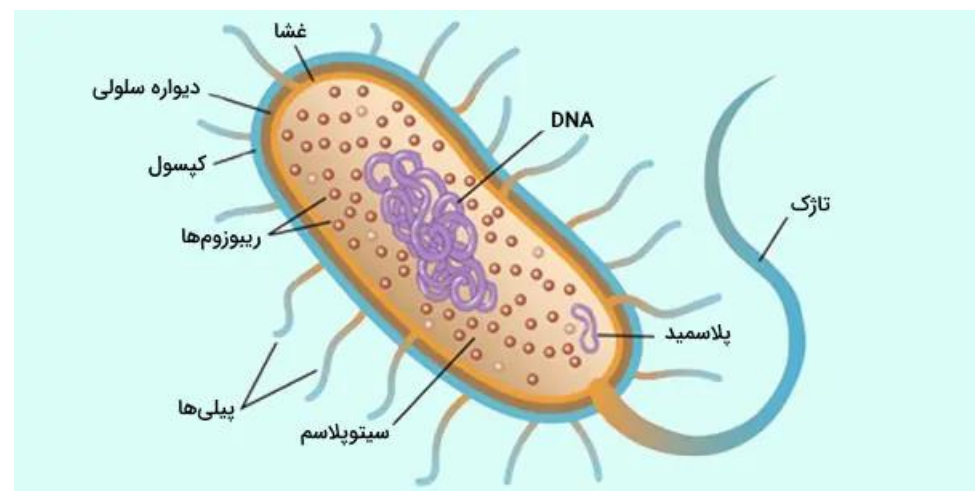
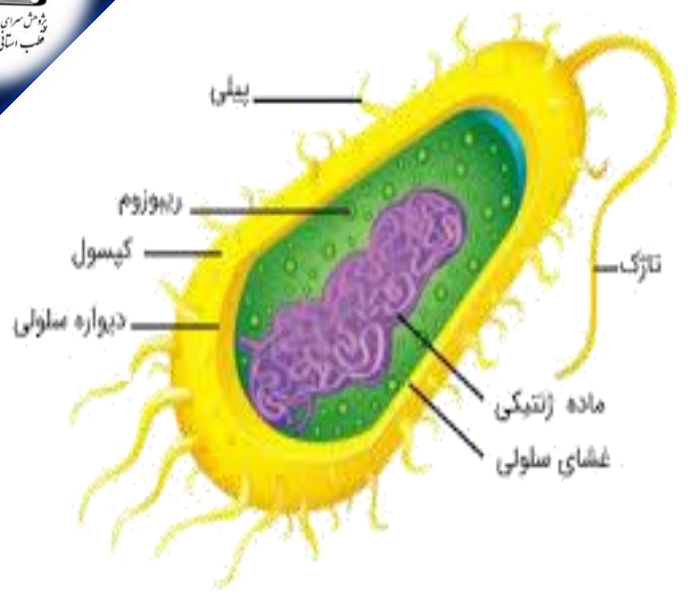
کشت باکتری

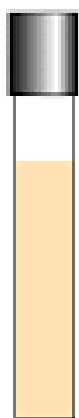
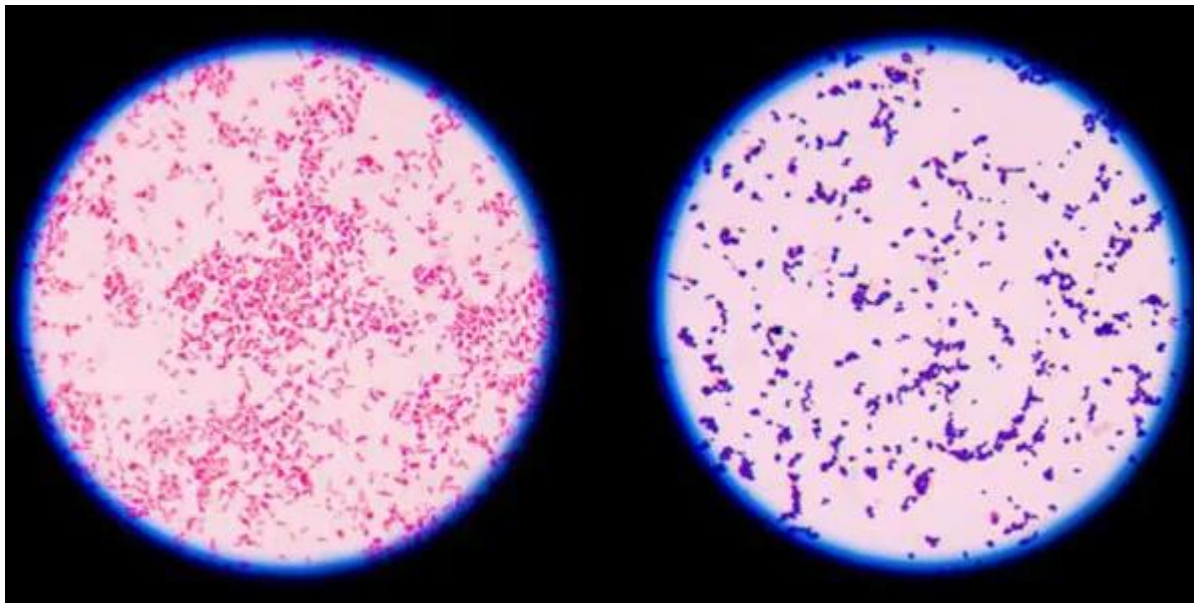


باکتری‌ها

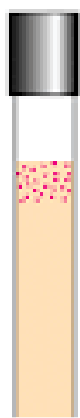
باکتری‌ها موجوداتی تک سلولی هستند. ساختار سلول آنها نسبت به ارگانیسم‌های دیگر ساده‌تر است زیرا هسته ندارند و DNA آنها به صورت حلقوی می‌باشد. بعضی از باکتری‌ها دارای ماده ژنتیکی اضافی به نام پلاسمید هستند. پلاسمید معمولاً حاوی ژنهای مقاوم به آنتی‌بیوتیک است که آن را نسبت به سایر باکتری‌ها برتری می‌بخشد.







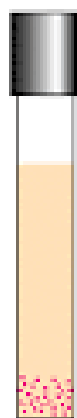
کنترل



هوای اجباری



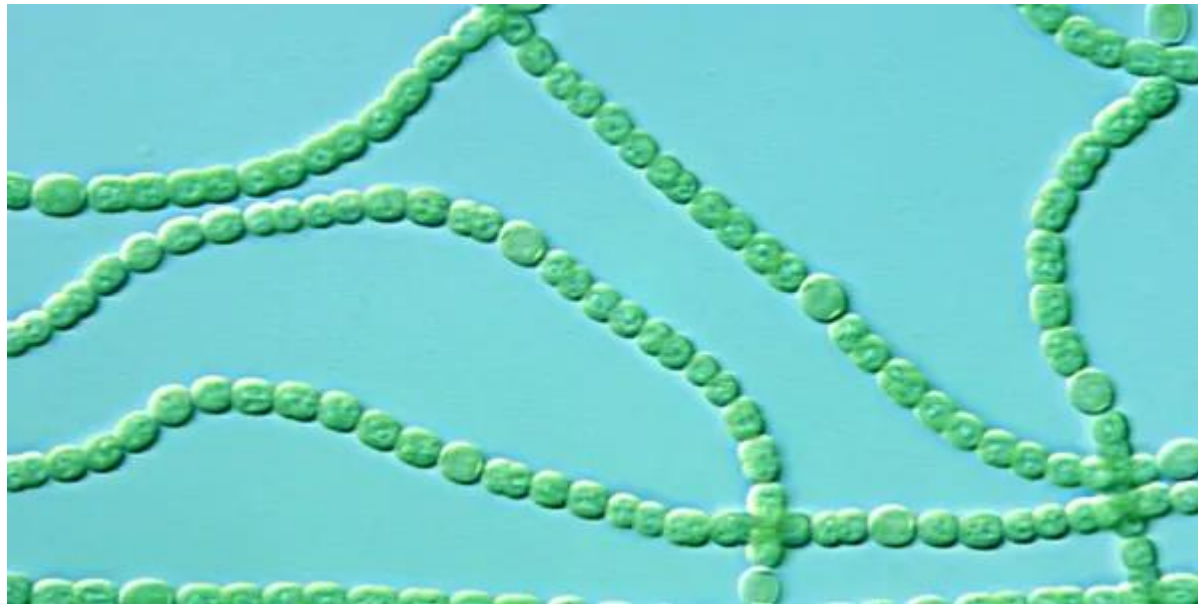
میکروآنروپیل



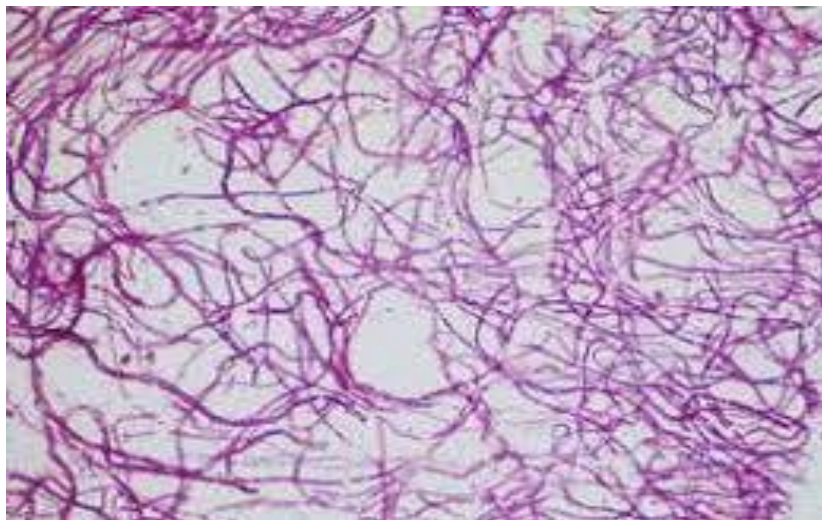
بی‌هوای اجباری



بی‌هوای اختیاری



زنجیره‌های سیانوباکترها



لاکتوباسیلوس تولید ماست

پاساژ

سلول‌ها بعد از هر بار تقسیم به ظرف جدیدی برای ادامه فرایند تقسیم منتقل می‌شوند.

کشت

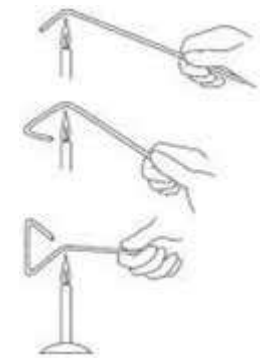
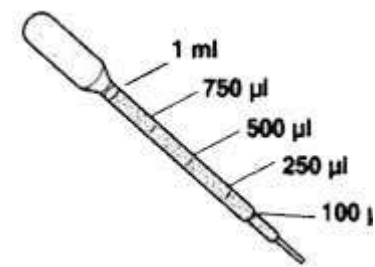
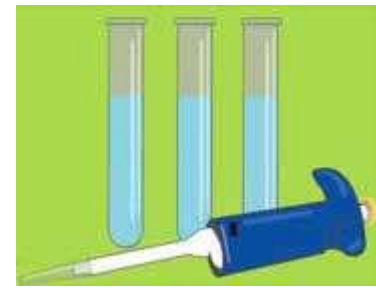
رشد باکتری در یک محیط کشت مناسب.



چرا کشت؟

- تشخیص نوع و تعداد باکتری
- تهیه سرم و واکسن
- تهیه آنتی بیوتیک

ابزارهای کشت؟



انواع محیط های کشت از نظر فیزیکی:

محیط کشت جامد (Solid Media)

محیط کشت نیمه جامد (Semisolid Media)

محیط کشت مایع (Liquid Media)



محیط مایع (Broth)

محیط نیمه جامد (semi solid)

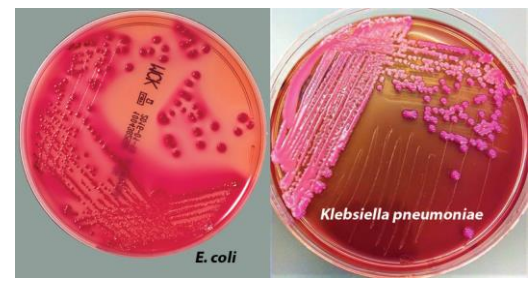
محیط نیمه جامد (semi solid)

انواع محیط کشت از لحاظ کاربرد در آزمایشگاه :

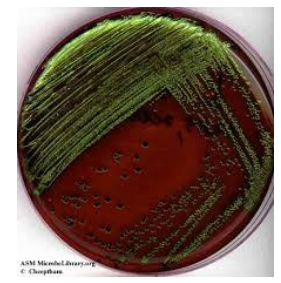
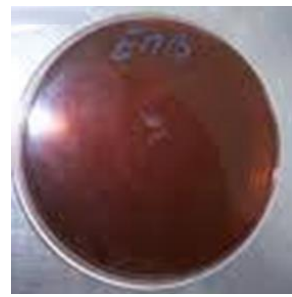
محیط کشت پایه Basic media



محیط کشت غنی شده Enriched media



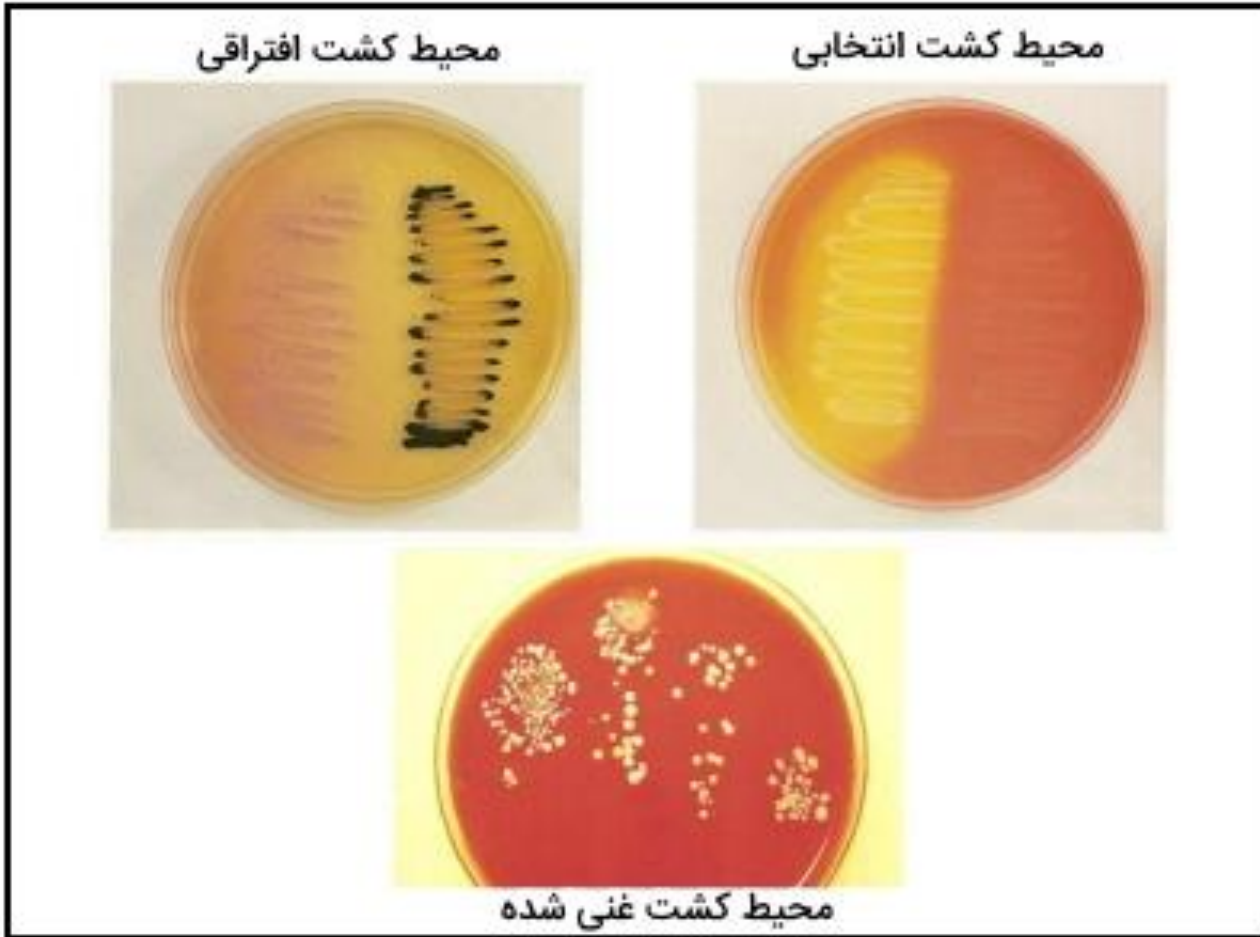
محیط کشت انتخابی Selective media



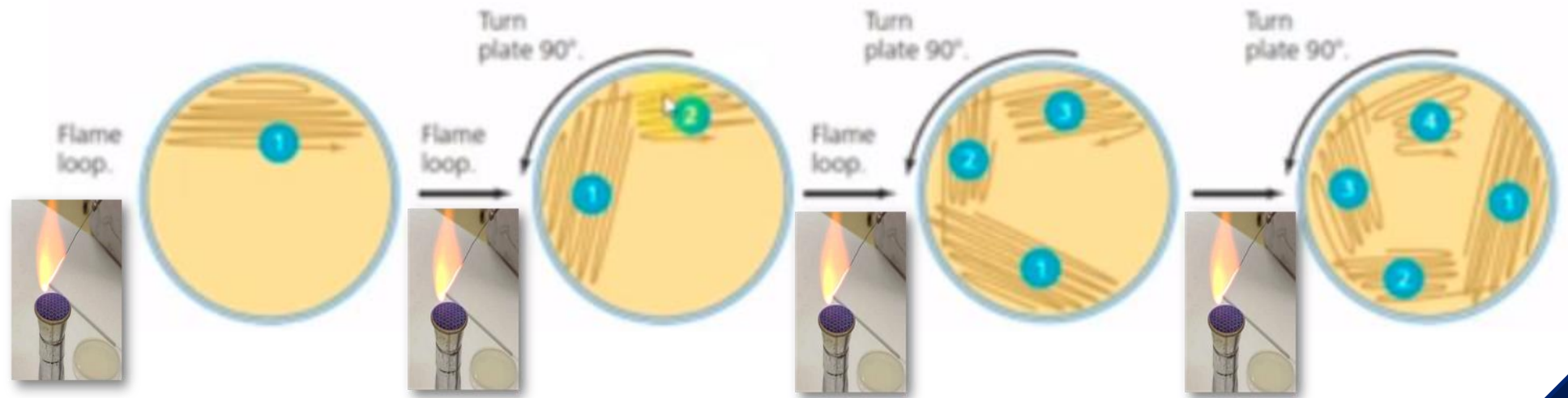
محیط کشت افتراقی Differential media

محیط کشت انتخابی Transport media

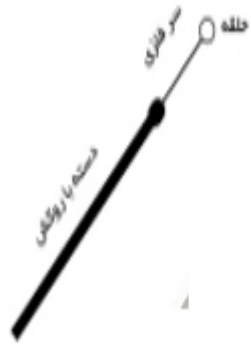
انواع محیط کشت از لحاظ کاربرد در آزمایشگاه :



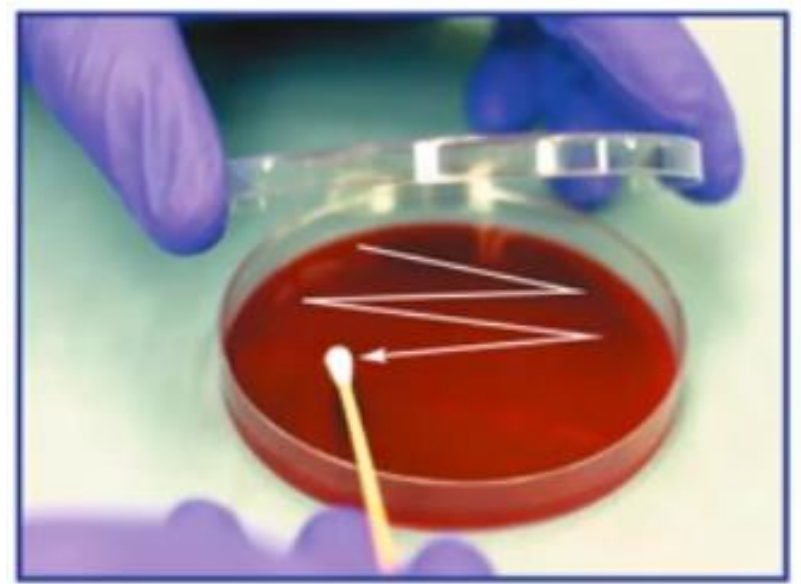
کشت خطی

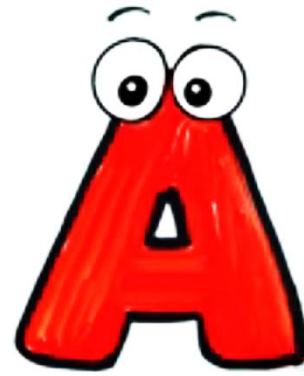
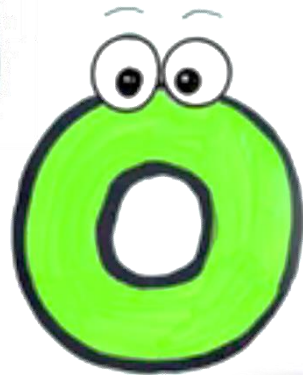
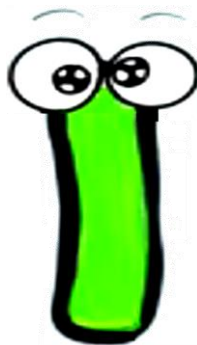
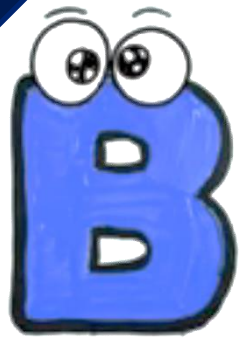


کشت خطی



کشت خطی





هنر نقاشی روی آگار









سازمان اسناد و کتابخانه ملی
جمهوری اسلامی ایران
کتابخانه ملی آملی قزوینی ۱۳۰۲
کتابخانه ملی زکریا قزوینی ۱۳۰۲



از لطف شما بسیار سپاسگزارم...

